

**Bombas  
Centrífugas  
de dos etapas  
Línea  
SCm2**



**80+**

**Czerweny**  
POTENCIA RENOVABLE

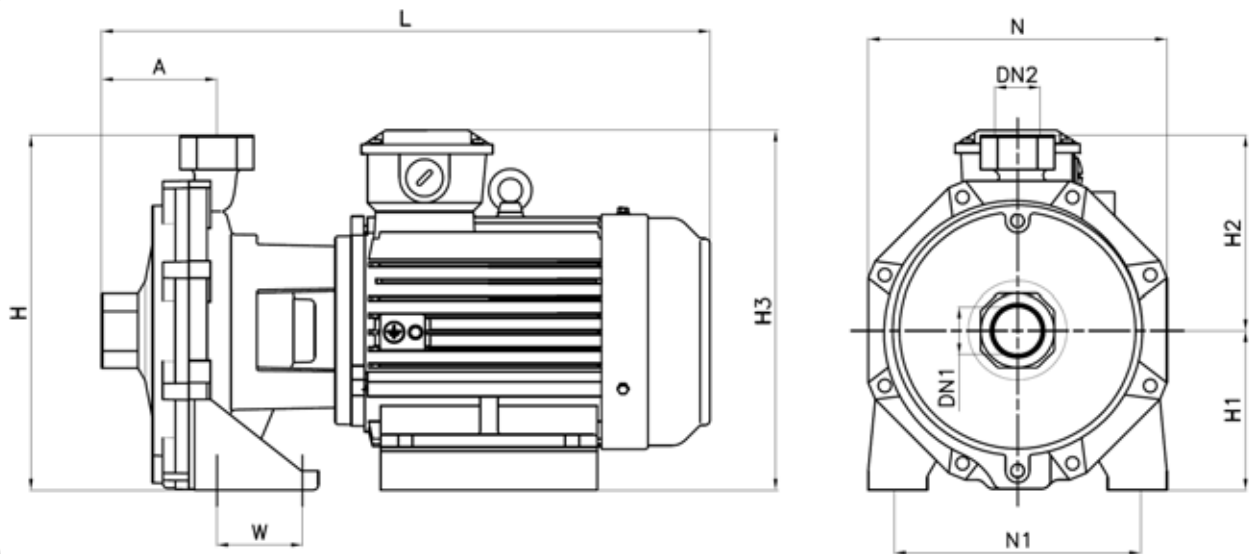
## **BOMBAS CENTRÍFUGAS DE DOS ETAPAS**

### **LÍNEA - SCm2**

- Caudales hasta 15 m<sup>3</sup>/h y alturas hasta 90 m.c.a.
- Dos discos impulsores contrapuestos con empuje axial equilibrado.
- Funcionamiento silencioso, alta eficiencia y versatilidad.
- Mejor aprovechamiento de la potencia del motor, menor consumo energético.
- Aplicación en instalaciones industriales, torres de enfriamiento, impulsión de agua a tanques elevados en edificios, presurización y equipos contra incendio.
- Cuerpo de bomba de fundición gris.
- Doble Impulsor centrífugo de bronce.
- Motor monofásico o trifásico.
- Sello mecánico de grafito y cerámica.
- Eje de acero inoxidable AISI 304.
- Bocas roscadas según ISO228.



## CARACTERÍSTICAS Y MEDIDAS PRINCIPALES



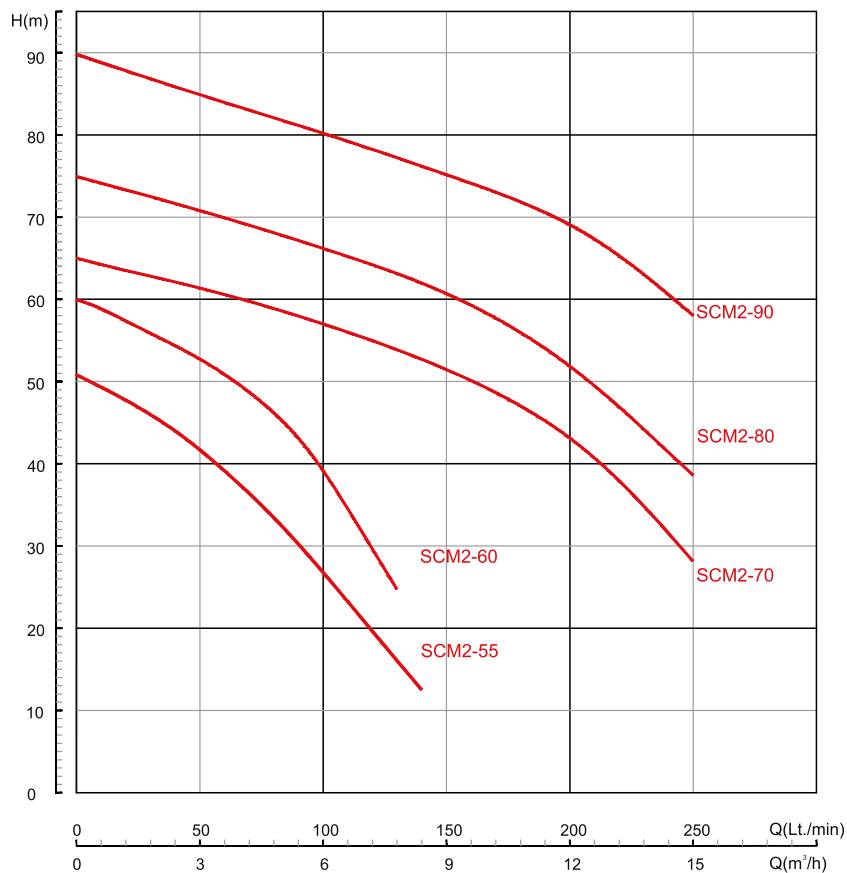
Modelo		Potencia		INOM (Amp)	Medidas (mm)											Peso Kg
		KW	HP		DN1	DN2	H	H1	H2	H3	A	N	N1	W	L	
SCM2-55M	220V - 50Hz	1,5	2	11,4	1 1/4"	1"	265	120	145	235	85	215	165	60	400	24,5
SCM2-60M	220V - 50Hz	2,2	3	13,5	1 1/4"	1"	265	120	145	235	85	215	165	60	410	27,0
SCM2-60T	380V - 50Hz	2,2	3	4,7	1 1/4"	1"	265	120	145	235	85	215	165	60	410	27,0
SCM2-70T	380V - 50Hz	4	5,5	8,9	1 1/2"	1 1/4"	310	135	175	300	100	265	210	40	475	39,7
SCM2-80T	380V - 50Hz	5,5	7,5	10,0	1 1/2"	1 1/4"	310	135	175	325	100	265	210	40	495	52,5
SCM2-90T	380V - 50Hz	5,5	7,5	12,4	1 1/2"	1 1/4"	310	135	175	340	100	265	210	40	550	67,8

## TABLA DE PERFORMANCE HIDRÁULICA A 50 HZ

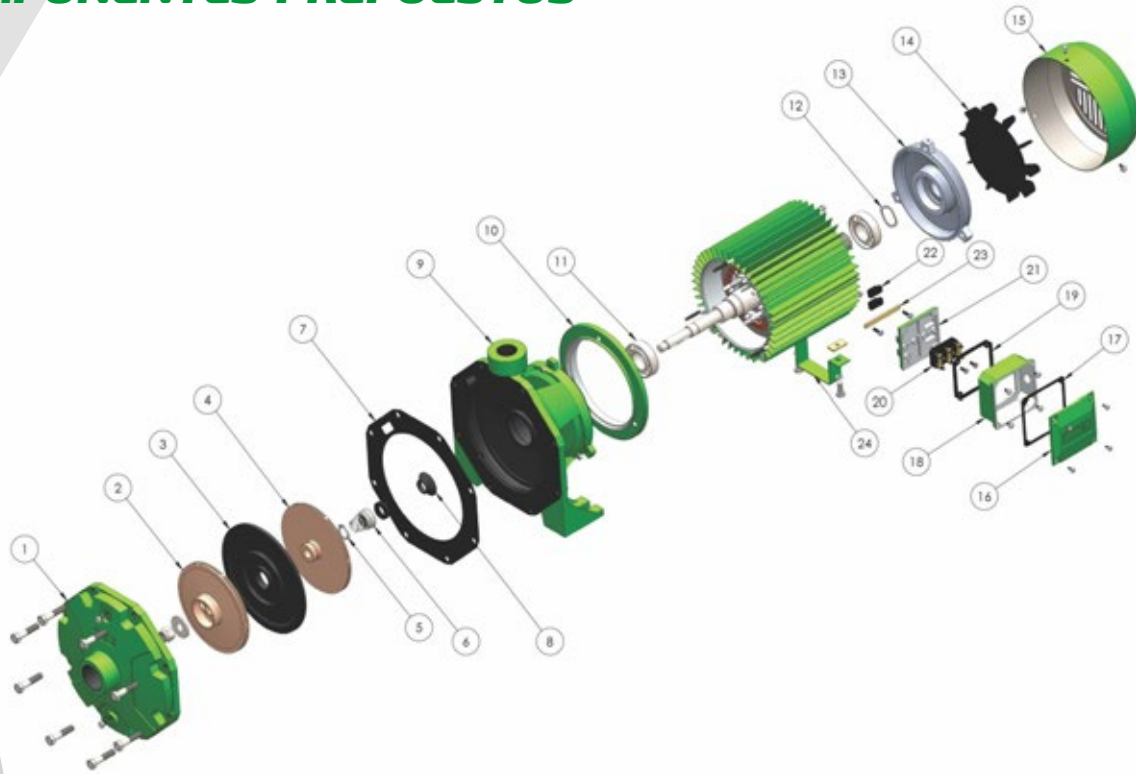
Alturas expresadas en m.c.a

Modelo	HP	Lts/min m³/h	Q-Caudal										
			20 1,2	50 3	80 4,8	100 6	120 7,2	150 9	180 10,8	200 12	230 13,8	250 15	
SCM2-55M	2,0	H	47,0	41,5	32,5	27,0	20,0						
SCM2-60M	3,0		57,5	52,6	45,0	39,0	30,0						
SCM2-60T	3,0		57,5	52,6	45,0	39,0	30,0						
SCM2-70T	5,5		63,5	61,5	58,5	57,0	55,3	51,5	46,0	43,0	34,0	28,0	
SCM2-80T	7,5		73,0	71,0	68,0	67,0	64,5	60,5	55,5	51,8	43,5	39,0	
SCM2-90T	7,5		87,5	84,5	82,3	80,5	77,7	75,0	71,5	68,8	63,0	58,0	

## CURVA DE PERFORMANCE HIDRÁULICA A 50 HZ



## COMPONENTES Y REPUESTOS



### Designación de componentes

N°	Descripción	N°	Descripción
1	Cuerpo de bomba	13	Escudo trasero
2	Disco impulsor delantero con tuerca de ajuste y arandela	14	Ventilador
3	Placa intermedia	15	Capuchón ventilador
4	Disco impulsor trasero	16	Tapa caja conexión
5	Anillo seeger	17	Guarnición tapa conexión
6	Sello mecánico	18	Caja de conexión
7	Guarnición cuerpo	19	Guarnición caja-adaptador
8	Anillo goma antigoteo	20	Bomera 6 bomes
9	Escudo brida	21	Adaptador caja conexión
10	Aro adaptador de carcasa	22	Goma pasacables
11	Rodamiento	23	Sujetador caja conexión
12	Arandela elástica	24	Pie del motor

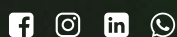
Fabrica, distribuye y garantiza CZERWENY



80+

# **Czerweny**

**POTENCIA RENOVABLE**



Sucursal Rosario  
+54 341 792 1137  
rosario@motoresczerweny.com.ar  
Mitre 3576, CP S2001SFT  
Rosario, Santa Fe, Argentina

Planta Fabril  
+54 3404 480 715 / 485184  
info@motoresczerweny.com.ar  
Av. Jorge Newbery 372, CP S2252BMQ  
Gálvez, Santa Fe, Argentina

W W W . C Z E R W E N Y . A R